

MESSE FESTIVE POUR LES DIMANCHES DU TEMPS ORDINAIRE

TEXTE AELF MUSIQUE ISABELLE FONTAINE

AL 48-00

Éditions VOIX NOUVELLES

Prière pénitentielle

Unisson et accompagnement

Calme et méditatif

♩ = 60 Soliste puis tous

Mim Lam Sim Mim

1. Sei - gneur, prends pi - tié de nous.

Orgue *p*

Mim Sim/basse Ré Lam/basse Do Sim

2. O Christ, prends pi - tié de nous.

mf

Mim La 7 Ré Mim

3. Sei - gneur prends pi - tié de nous.

p

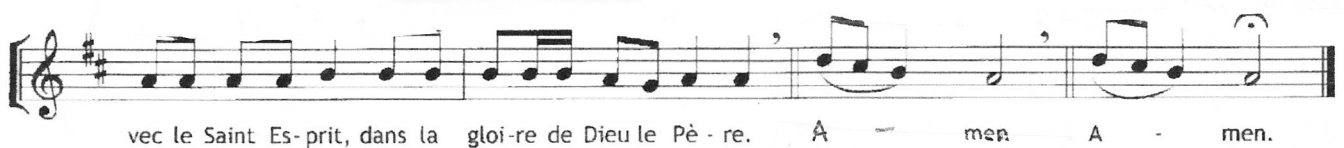
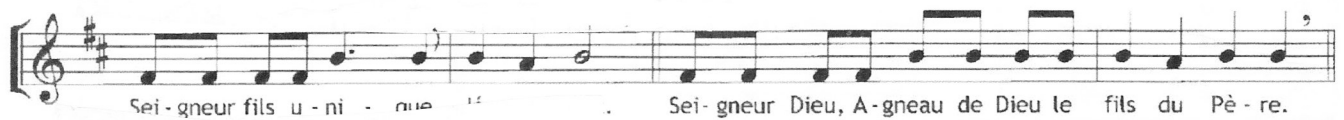
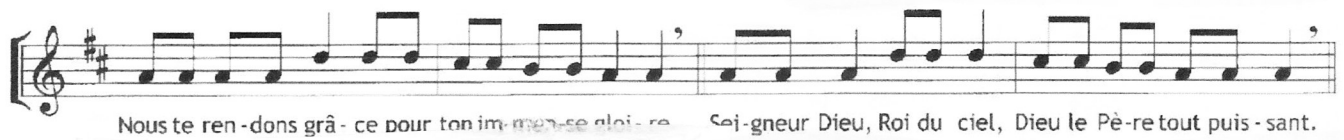
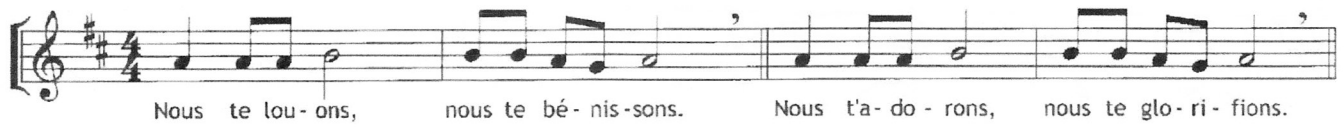
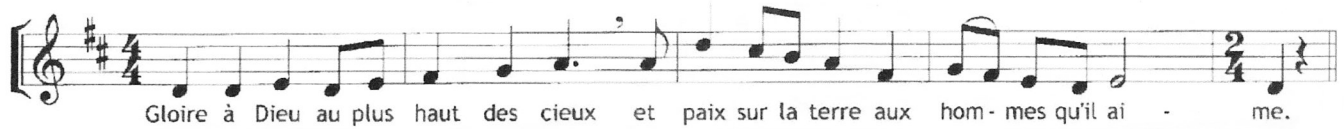
Gloire à Dieu

Éditions VOIX NOUVELLES

Unisson

ASSEMBLÉE

♩ = 104 Joyeux



Alleluia

Éditions VOIX NOUVELL

Unisson

Joyeux et dynamique

♩ = 120 Sol Lam Mi Lam Ré Sol Lam Sol Ré

Al - le - lu__ ia, Al - le - lu__ ia, Al - le - lu - ia, Al - le - lu__ ia !

Ré Sol Do Do 6 Ré 7 Sol — Verset possible

Al - le - lu - ia, Al - le - lu - ia !

Accompagnement

Joyeux et dynamique

- 1 fois en entier par la chorale puis reprise avec l'assemblée
- Verset (lu ou chanté) - Alleluia, 1 fois par tous

♩ = 120 Sol Lam Mi Lam Ré Sol Lam Sol Ré

Al - le - lu__ ia, Al - le - lu__ ia, Al - le - lu - ia, Al - le - lu__ ia !

Orgue

Pour l'introduction, jouer
la 2ème partie de l'Alleluia

Ré Sol Do Do 6 Ré 7 Sol — Verset possible

Al - le - lu - ia, Al - le - lu - ia !

Saint le Seigneur

Éditions VOIX NOUVELLES

Unisson

♩ = 104 *Joyeux et éclatant*

Ré Sim Fa#m Sim Sol Mim 7 Ré/basse fa# Sol La 7 Ré

Saint est le Sei-gneur le Dieu de l'u-ni-vers. Ho-san-na au plus
Le ciel et la terre sont remplis de ta gloire Ho-san-na au plus
haut des cieux! Bé-ni soit ce-lui qui vient au nom du Sei-gneur.
haut des cieux!
Ho-san-na au plus haut des cieux! Ho-san-na au plus haut des cieux!

Mim 7 Ré La La Mim 7 La Ré/basse fa# Mim7 La Ré

Ré Sol Ré Sol 6 La 7 Sim Sim Ré 7 Sol Ré Sol 6 La 7 Ré

PRELUDE pour trompette et orgue

Majestueux

ff

non legato

ff

Rit.

(manuel)

(Pédale)

NB : Ce préluide est à réserver pour des occasions vraiment festives et exceptionnelles.
Il est en effet préférable de 'démarrer' directement le Sanctus à la fin de la Préface,
après une introduction d'orgue la plus courte possible ...
(à voir selon les lieux et les personnes ...)

TROMPETTE

Elle intervient pour les parties reprises par l'assemblée.

- à la reprise 'Le ciel et la terre ...' : double la mélodie
- 2ème Hosanna : joue le contrechant

CONTRECHANT

Anamnèse

Éditions VOIX NOUVELLES

INTONATION (célébrant ou soliste)

Proclamons le mys - tère de la Foi.

TOUS ♩ = 66 L'orgue double les voix
paisible

Ass.

p Gloire à toi qui é - tais mort ! Gloire à toi qui es vi - vant !

Ass.

mf No - tre Sau - veur et no - tre Dieu ! Viens Sei - gneur Jé - sus.

- * Au départ, tant que cette anamnèse n'est pas bien connue de l'assemblée, la chorale chante SEULE à l'UNISSON "Gloire à toi..." puis l'assemblée reprend, tandis que la chorale chante la polyphonie.
- * Quand l'anamnèse sera bien connue, partir tous directement.

* **CONTRECHANT INSTRUMENTAL** (flûte ou hautbois)

à n'employer que si le chant est BIEN connu de tous, et lors d'occasions solennelles, de préférence.

