

## EGLISE SAINT MARTIN

11800 RUSTIQUES

À propos

Le patrimoine de Rustiques est riche.

L'église, dédiée à Saint-Martin, datant des XIIème-XIIIème siècles, faisait partie d'un ensemble tenu par les templiers, puis par les hospitaliers de Saint-Jean de Jérusalem appelés aussi Ordre de Malte. La vocation de ces moines-soldats était de soigner dans un bâtiment, ici accolé à l'église, appelé la Commanderie. Cette Commanderie dépendait de celle d'Hombs, puis de celle de Grezan dans l'Hérault

Adossé à celle-ci, le Tombeau des Commandeurs de Saint Jean de Jérusalem a été restauré en 1991.



<https://www.grand-carcassonne-tourisme.fr/site-culturel/eglise-saint-martin/>

-En 1180 construction, à l'ouest des fortifications, d'une église dédiée à Saint Martin et d'une commanderie dirigée, dans un premier temps, par les Templiers puis par les Hospitaliers de l'ordre de Malte dépendant dans un premier temps de commanderie d'Homps puis de celle de Grezan (Hérault). Cet édifice avait pour but de soigner les malades et en particulier les lépreux.

Sur le mur extérieur sud de l'église on trouve deux enfeus (niches funéraires) qui servent de sépulture aux commandeurs qui dirigeaient l'établissement (cas unique en France).

<https://fr.wikipedia.org/wiki/Rustiques>

**EGLISE DE RUSTIQUES - Aude**

<b>Maître d'ouvrage :</b>	MAIRIE de Rustiques
<b>Objet de l'ouvrage / des travaux :</b>	Chiffrage en cours
<b>Date :</b>	2019
<b>Mission :</b>	Mission Diagnostic
<b>Architecte mandataire :</b>	Atelier Caroline SERBA
<b>Architecte traitant :</b>	Stéphanie PASSEBOIS

**Diagnostic Patrimonial**  
ARCHITECTE DU PATRIMOINE

plan  
coupe longitudinale BB

<https://www.architectes-pour-tous.fr/stephanie-passebois/diagnostic-de-l-eglise-de-rustiques>

# Les églises et édifices religieux recensés par l'OPR à Rustiques

---

- [Eglise St Martin](#)

Rustiques ( Aude )  
Confession Catholique

- [Eglise St Martin de la Commanderie](#)

Rustiques ( Aude )  
Confession Catholique

## MUSEE ARCHEOLOGIQUE ET HISTORIQUE JEAN NICLOUX

Avenue de l'Europe, 11800 RUSTIQUES

lat. 43° 12' 58" - long. 2° 28' 22"

Tél. +33 4 68 78 63 84

Port. +33 6 86 11 64 69

[tinusdaniels@gmail.com](mailto:tinusdaniels@gmail.com)

<http://www.rustiques.fr/tourisme/le-musee>

Ce musée, ouvert en 2000, présente les recherches effectuées par Jean Nicloux pendant 40 ans sur le territoire communal. Salle principale de 30m<sup>2</sup>. A côté, une bibliothèque sur l'histoire du village. Ouvert sur réservation auprès de la mairie. Ouvert de mi- juin à mi-septembre de 10 H à 12 H les mardi et vendredi. Ouvert toute l'année sur demande ou réservation

## LE MUSÉE

Inauguré en 2001 le musée de Rustiques porte le nom de son fondateur Jean Nicloux, il est situé en face de la Mairie.



## Le musée peut être visité

- du 15 juin au 15 septembre : le mardi et le vendredi de 10h à 12h.
- toute l'année : sur demande auprès du guide.

## Contact :

- Mairie de Rustiques : 04 68 78 63 84 | [commune-de-rustiques@orange.fr](mailto:commune-de-rustiques@orange.fr)
- Le guide du musée : 06 86 11 64 69 | [tinusdaniels@gmail.com](mailto:tinusdaniels@gmail.com)

Le guide est Tinus Daniels qui s'exprime en 4 langues : allemand, anglais, français, néerlandais. Les documents à l'intérieur du musée sont disponibles dans ces 4 langues et en espagnol.

Le musée de Rustiques est la mémoire du village, avec des documents sur l'Eglise, la Commanderie, le Tombeau des Commandeurs, le Château et sur l'évolution du village au cours des siècles.

600 visiteurs ont visité le musée en 2014, autant en 2015.

# CONNAITRE L'HISTOIRE DU VILLAGE





Cette connaissance de l'histoire de

Rustiques, nous la devons au travail de Jean Nicloux. Jean Nicloux est issu d'une ancienne famille de Rustiques : son grand-père maternel était le dernier maréchal ferrant établi au village. Passionné d'archéologie, il prospecte pendant 50 ans sur les territoires de Rustiques et Trèbes, découvrant 9 sites de « villae » romaine.

Sa collection va s'enrichir de poteries, mosaïques, bronzes, intailles, monnaies, etc... qui vont de 25 av. J.C au V° siècle après J.C, datés grâce aux marques des potiers.

Il fait don de sa collection et de sa bibliothèque sur l'archéologie à la commune de Rustiques.

La municipalité aménage le musée en 2001.

- Les recherches de Jean Nicloux peuvent être consultées en téléchargeant les fichiers ci-dessous :

### Rustiques

Commune, canton de Capendu; église paroissiale dédiée à saint Martin; la cure était à la présentation du commandeur de Grézan (Hérault): siège d'une commanderie de l'ordre de Malte, uni d'abord à la commanderie d'Homps, puis à celle de Grézan. Ce lieu est cité en 908, le château en 1063.

(Dict. Top. Sabarthès)

### Rustiques

### Eglises

Eglise paroissiale Saint-Martin, restaurée en 1893  
Eglise Sainte-Marie de Canet. Il en resterait des ruines.

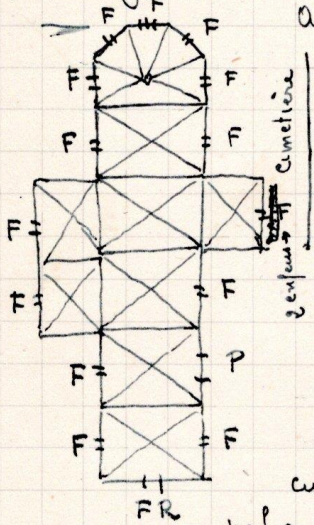
Au château il y avait une chapelle dédiée à la sainte Vierge, sous le vocable de la Visitation.

(Baichère, Ave Maria, p.168)

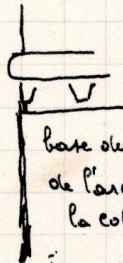
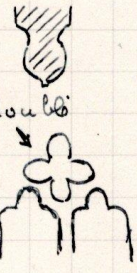


# Rustiques -

Église - nef longueur 24<sup>m</sup>.80 - long totale 30<sup>m</sup>.75. - largeur abside et nef 7<sup>m</sup>.45  
 chapelle longueur 3<sup>m</sup>.90 - largeur 2<sup>m</sup>.90 - Voute 3<sup>m</sup>.40



abside 5 pans - ogives retombant sur des colonnettes - clef de voûte avec agneau détournée - au chevet, fenêtre double à côté les autres fenêtres sont simples



base du pilier de l'arc triomphal la colonnette descend le long du pilier - 14<sup>e</sup>.

chapelle voûtée d'ogives retombant sur des culs de lampe (ogives pleines)



nef à doubleaux très simples elle avant



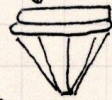
été voûtée vers 1890

Dans la 2<sup>e</sup> chapelle droite un blason en cadenas à la clef, une 1<sup>ère</sup> ch. droite un blason aussi - forments à la nef et chapelles



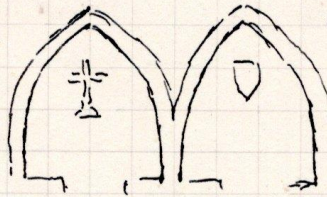
de chœur - Les ogives de la nef retombent sur des culs de lampe Orientation E-O.

Sur la face sud de l'église contre le mur de la chapelle de gauche 2 enfeus gothiques



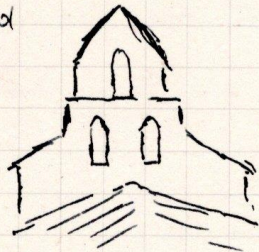
Clocher = 17<sup>m</sup>.70 de haut.

Clocher pigeon à 3 arcades sur le mur du fond



arcades de 140 x 2<sup>m</sup> de haut dans l'une une croix qui relief sur le mur, dans l'autre un blason.

Porte récente.



Château moderne - à côté tour carrée reste de l'ancien château. Cette tour n'est ancienne que jusqu'à une certaine hauteur. Sur la face N on voit une porte ogivale sur élevée.



## Rustiques.

Jordy - Église gothique restaurée et voûtée vers 1890 - magnifique autel de marbre blanc - à l'entrée de l'ancien cimetière qui entourait l'église au midi, se trouvent deux petites arcades ogivales avec un écusson indéchiffrable, derniers vestiges sans doute d'une ancienne chapelle extérieure ou d'un tombeau seigneurial. Avant 1790 il y avait dans le château une chapelle sous le titre de la Visitation de la Vierge - à la métairie de Canet une église ruinée existait encore en 1857 -  
Mahul (t.1 - p 374) - patron St Martin.

### Rustiques

### Canet

Canet, ferme; prieuré sous le vocable de N-D., uni à l'abbaye de Caunes. l'église est citée en 1083.

En 1126, il existait un seigneur appelé Bernard de Canet, à qui le vicomte de Carcassonne donna une maison située dans la Cité de Carcassonne et qui avait appartenu à son père. Elle avait été confisquée pour cause de trahison. -



La Metairie de CANET, commune de Rustiques, doit se trouver sur l'emplacement d'une "ferme Romaine" dont les limites sont à rechercher.

Mais, dès à présent, on situe sur plusieurs points la trace des "Gallo-Romains" (voir carte)

En ①, dans une vigne, lors d'un charriage, on a trouvé des amphores (détruites lors des travaux)

En ②, Tas de pierre, sur lequel j'ai trouvé un débris de col d'amphore et un poids de Tisserand, de nombreuses pierres de construction qui proviennent de ruines

d'un champ en ③ au dessus de la vigne dite de l'église (col d'amphore et poids de Tisserand conservés)

Dans la vigne dite de l'église ④ est située, à cet endroit les ruines de l'église de Notre Dame de Canet

On trouve de nombreux blocs de pierre en remploi

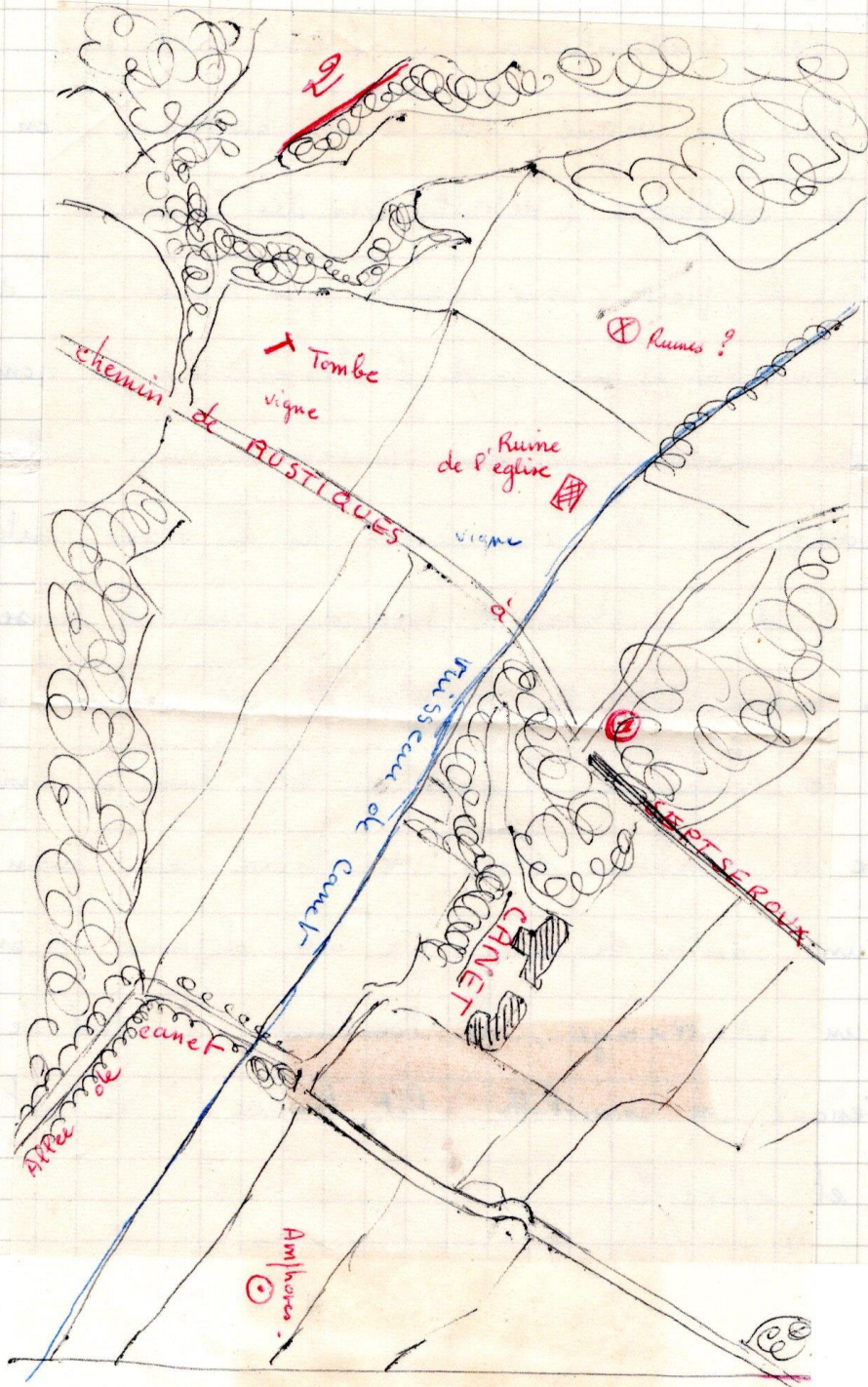
Dans une autre vigne, il y a une dizaine d'années

lors d'un charriage, un tombeau **T** fait de dalles

et contenant un squelette fut trouvé. (le tout fut détruit et éparpillé) -



En Bordure du plateau qui surplombe CANET  
 en 2 sur une longueur de 30 à 50m sont  
 éparpillées des tuiles d'assez grande dimension  
 Je ne peux pas en déterminer l'origine -





## Rustiques

## Eglise

Arch. Aude. Fonds Comm. V<sup>o</sup>.

- 1858 - Reconstruction de la porte d'entrée de l'église.
- 1874 - Construction d'une sacristie annexe.
- 1889. - Réparation de la toiture.
- 1891 - 27 sept. Procès-verbal d'adjudication - Construction d'une voûte.
- 1893 - Réception définitive (10 fév) prix 4300<sup>fr</sup> -

## Rustiques

## Grave (La)

La Grave; ruines d'une ancienne chapelle dite Notre-Dame-de-Canet. Voir Canet.

## RUSTIQUES

## Histoire

Hutgen. de Lang. ed. Privat. T 3

Le château de Rustiques en 1063 dépendait de Carcassonne et appartenait à Roger II. (p. 343).

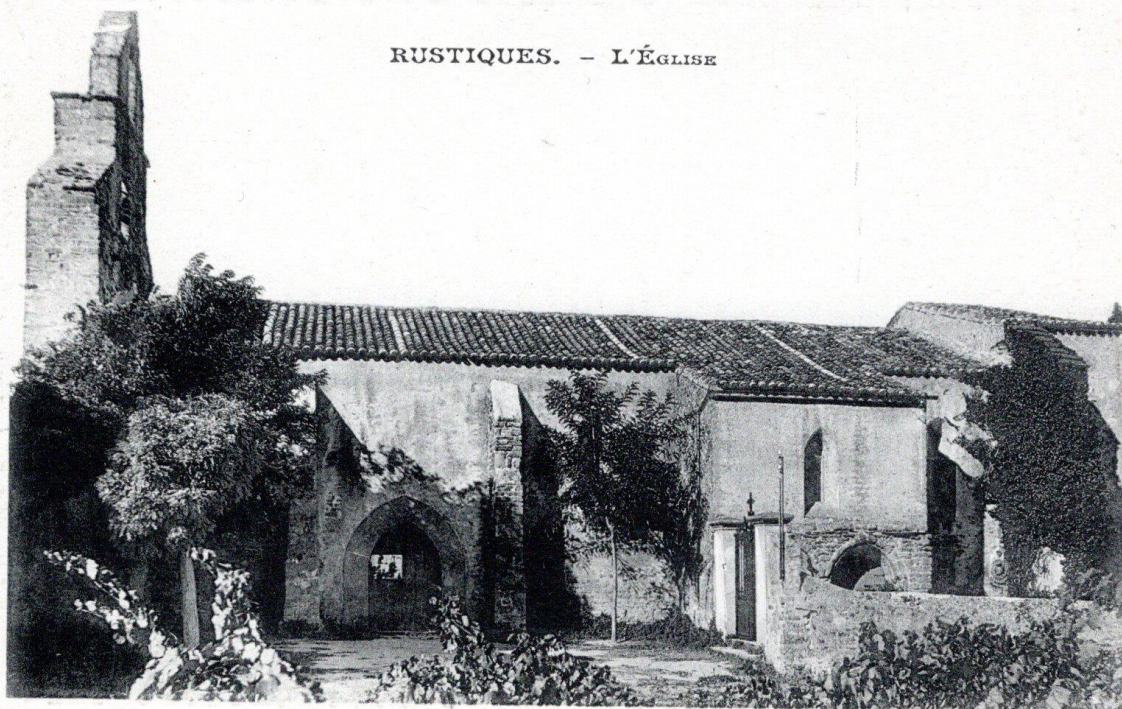
## Rustiques

## Commanderie (La)

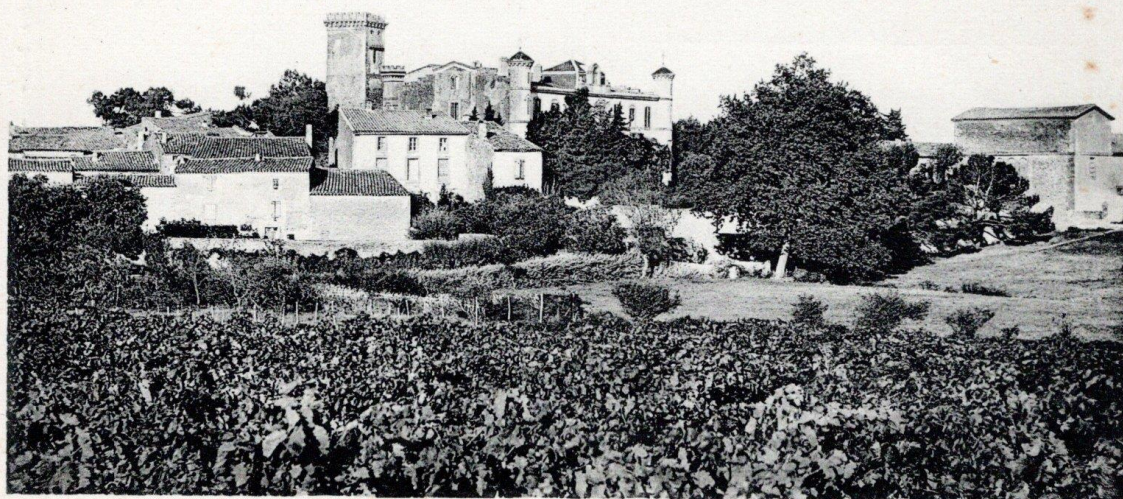
La Commanderie, dépendait de la commanderie de Grézan  
Ce lieu est cité en 1259.



RUSTIQUES. — L'ÉGLISE



RUSTIQUES. — LE CHATEAU





## NOTICE

**RUSTIQUES** (274 habitants). Canton de Capendu Arrondissement de Carcassonne (Aude). Altitude : 118 mètres.

*Distances* : de Capendu, 14 kil. - de Carcassonne, 12 kil.

*Fête patronale* : 11 novembre (Saint-Martin).

**RUSTIQUES** était, il y a une centaine d'années, un très modeste village. Son territoire ne produisait que de maigres céréales. Il se présente aujourd'hui, grâce au labeur de ses habitants, au milieu d'une petite plaine entrecoupée de coteaux boisés et couverte de beaux vignobles. La population n'était que de 173 habitants en 1818, mais au dernier recensement elle avait atteint le chiffre de 274 et a augmenté depuis lors. A l'est du village s'élève l'élégant château de M. le baron d'Hélie, flanqué de deux tourelles élancées et entouré de parcs, de jardins et de prairies.

*Histoire* : La fondation de Rustiques, appelé tout d'abord *Rustuilla*, remonte à la période visigothique; cependant le pays était habité déjà à l'époque gallo-romaine; dans un tombeau datant du III<sup>e</sup> siècle de notre ère, on a trouvé une lampe en terre cuite, des poteries et des monnaies très anciennes.

En 1061, le château de Rustiques appartenait à Roger, comte de Carcassonne

du Timbre  
fermait  
la Carte.

En 1150, Pierre-Raimond de Rustiques signe comme témoin une donation du vicomte Rainond Trencavel; déjà, en 1137, le même seigneur avait fait hommage à Roger, vicomte de Carcassonne, pour le château de Cabaret. Pierre-Raimond de Rustiques obtint aussi, du même Roger, en 1175, la faculté de bâtir le village de Moussoulens sur la colline où il se trouve actuellement.

A partir du XV<sup>e</sup> siècle, la seigneurie fut divisée en plusieurs familles nobles, dont les principales furent successivement : de Bruyères, d'Arnaud, de Chambert, de Fontaines, de Lasset. M. Joseph-François d'Hélie reçut la terre de Rustiques du chef de sa mère Cristine de Lasset, fille unique de M. de Lasset de Gaja.

*Église*. — La paroisse de Rustiques est une succursale du doyenné de Trèbes depuis 1807 : avant la Révolution, le Commandeur de Douzens était le collateur de la cure. L'Église, de style gothique, a été restaurée et voûtée vers 1890; on aperçoit au sanctuaire un magnifique autel en marbre blanc et de belles verrières. A l'entrée de l'ancien cimetière qui contourne l'église au midi, se trouvent deux petites arcades ogivales avec un écusson indéchiffrable, derniers vestiges sans doute d'une ancienne chapelle extérieure ou d'un tombeau seigneurial.

Avant 1790, il y avait dans le château de Rustiques une chapelle sous le titre de la Visitation de la Vierge. A la métairie de Canet, une église ruinée existait encore en 1857; au XII<sup>e</sup> siècle, il y avait là un château possédé par Bernard de Canet. — *Armes des Habitants de Rustiques* : « d'argent à la lettre capitale R d'azur. »

*Carte-Double M. J. Moale deposé. Propriété exclusive.*